



Комплект поставки

- Сетевой адаптер USB Wireless-G
- Кабель USB
- Руководство пользователя на компакт-диске
- Краткое руководство по установке
- Регистрационная карта

Wireless-G

Сетевой адаптер USB

Краткое руководство по установке для Windows XP



1 Подключение Адаптера

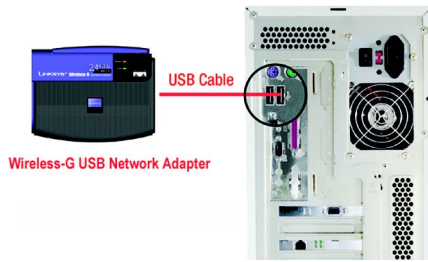
Обратите внимание: Данное Краткое руководство по установке предназначено только для ОС Windows XP.

- A** Включите компьютер.
- B** Адаптер комплектуется кабелем USB, который понадобится Вам для подключения Адаптера к компьютеру.

Подключите один конец кабеля USB к USB-порту Адаптера.

Другой конец кабеля USB подключите к одному из USB-портов Вашего компьютера.

- C** При включении Адаптера в сеть должен загореться индикатор Power.
- D** Выдвиньте антенну. Антенна должна располагаться вертикально под углом 90° к Адаптеру. Это обеспечит оптимальную дальность и эффективность беспроводного соединения.



D

2 Установка и настройка драйвера

После подключения Адаптера к Вашему компьютеру Вы установите драйвер и затем настроите Адаптер.

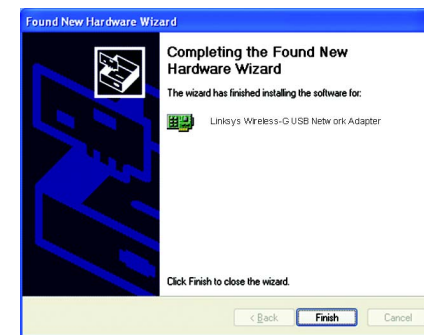
- A** Windows XP автоматически обнаружит Адаптер. Вставьте установочный диск в дисковод для CD-ROM. Щелкните по кнопке рядом с **Install the software automatically (Recommended) (Установить программу автоматически - рекомендуется)**. Затем щелкните по кнопке **Next**.
- B** Вы можете увидеть окно, уведомляющее Вас о том, что Адаптер не прошел проверку Windows Logo. Это программное обеспечение протестировано и корректно работает в Windows XP. Нажмите кнопку **Continue Anyway (Все равно продолжить)**.
- C** Когда Windows закончит установку программного обеспечения драйвера, нажмите на кнопку **Finish**.



A



B



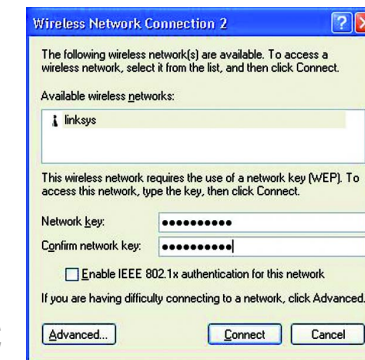
C

3 Начальная конфигурация беспроводного подключения для Windows XP

- A** После установки Адаптера в правом нижнем углу экрана появится значок Windows XP Wireless Zero Configuration (начальная конфигурация беспроводного соединения). Правой кнопкой мыши щелкните по значку и выберите **View Available Wireless Networks (Выбрать доступные беспроводные сети)**.
- B** В открывшемся окне будут показаны все имеющиеся беспроводные сети. Выберите нужную сеть. Если у этой сети активировано шифрование WEP, перейдите к шагу C. Если у этой сети не активировано шифрование WEP, убедитесь, что отмечено окошко рядом с **Allow me to connect to the selected wireless network, even though it is not secure (Разрешить подключение к выбранной беспроводной сети, даже если оно не безопасное)**. Затем щелкните по кнопке **Connect (Подключиться)** и перейдите к шагу D.
- C** Если активировано шифрование WEP, введите ключ WEP Вашей беспроводной сети в поле **Network key** и еще раз введите его в поле **Confirm network key**. Щелкните по кнопке **Connect**.
- D** Должно появиться окно, показывающее, что Ваше подключение активно.



B



C

LINKSYS®
A Division of Cisco Systems, Inc.
Для получения дополнительной информации и помощи по устранению неисправностей смотрите Руководство пользователя на установочном диске. Для получения дополнительных консультаций Вы можете позвонить или написать нам по электронной почте.

Служба круглосуточной технической поддержки
800-326-7114
(звонок из США и Канады бесплатный)
Техническая поддержка по электронной почте
support@linksys.com
Веб-сайт
<http://www.linksys.com> или <http://support.linksys.com>
RMA (Return Merchandise Authorization, разрешение на возврат изделия)
<http://www.linksys.com/support>
FTP-сайт
<ftp://ftp.linksys.com>
Отдел сбыта
800-546-5797 (800-LINKSYS)

Linksys является зарегистрированной торговой маркой корпорации Cisco Systems, Inc. и/или ее филиалов в США и некоторых других странах. Copyright © 2003 Cisco Systems, Inc. Все права защищены.